

# Gemeinde Marxheim

Landkreis Donau-Ries

## Vollzug des Baugesetzbuches (BauGB); vorhabenbezogener Bebauungsplan „Solarpark Erlhöfe Ost“

### Hier: Bekanntmachung des Aufstellungsbeschlusses

Der Gemeinderat Marxheim hat am **14.03.2024** in öffentlicher Sitzung die Aufstellung des vorhabenbezogenen Bebauungsplanes „Solarpark Erlhöfe Ost“ beschlossen. Dieser Beschluss wird hiermit gem. § 2 Abs. 1 BauGB öffentlich bekannt gemacht.

Mit der Planung wurde das Planungsbüro Godts, 86641 Rain beauftragt.

Der Geltungsbereich umfasst die Flurnummern 867, 868, 869 und 869/1 Gemarkung Graisbach (TF=Teilfläche).

Er ist im Wesentlichen wie folgt umgrenzt:

- im Norden durch die Flurnummer 870 (Grasweg)
  - im Osten durch die Flurnummer 861 (Grasweg)
  - im Süden durch die Flurnummer 866 (Wirtschaftsweg)
  - im Westen durch die Flurnummer 854 (Wirtschaftsweg)
- jeweils Gemarkung Graisbach

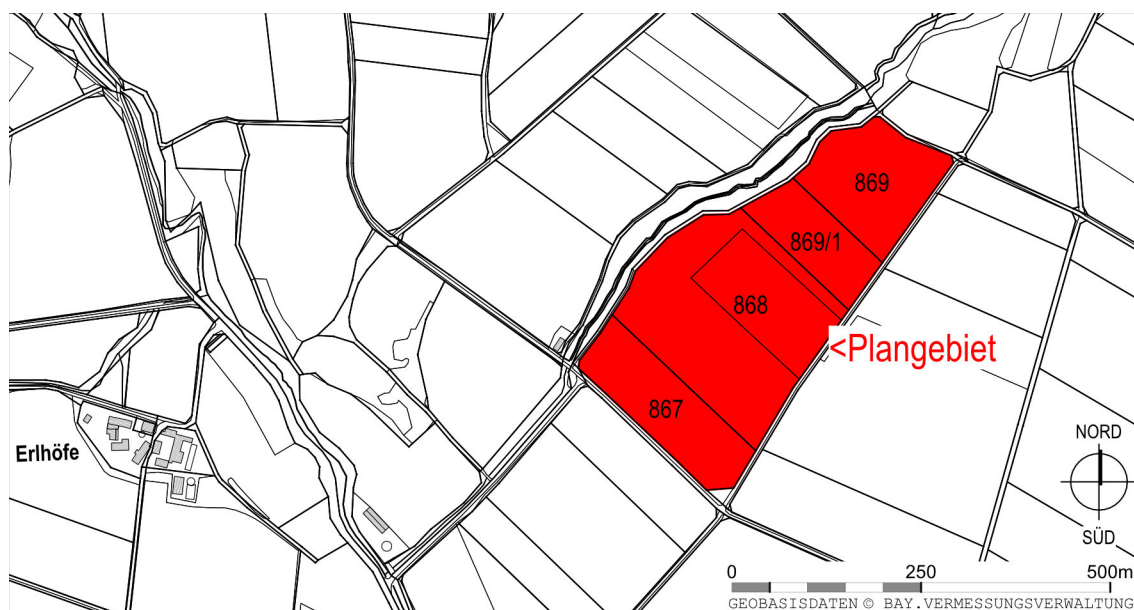
Im Geltungsbereich wird im Wesentlichen ein sonstiges Sondergebiet nach § 11 BauNVO mit der Zweckbestimmung „Solarpark“ mit dazugehörigen Grünflächen ausgewiesen.

Marxheim, den **22.03.2024**



.....  
Alois Schiegg, 1. Bürgermeister

(Siegel)



Übersichtslageplan M 1:10000